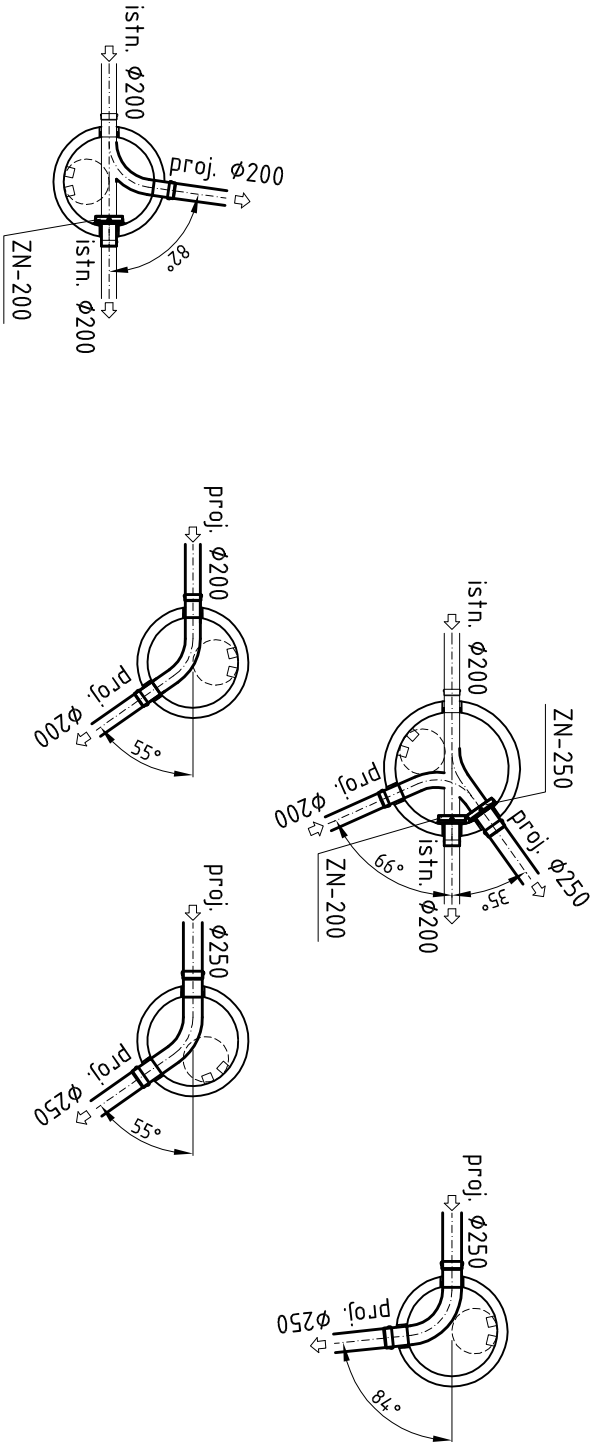


S1 S2 S3 S4 S5 P4



* rzędne potwierdzić przekopem próbny

ZN-200 zastawka naścienna wrzecionowa DN200
ZN-250 zastawka naścienna wrzecionowa DN250

KORTOTAL

PRZEDSIĘBIORSTWO TECHNICZNE "KORTOTAL"

80-177 GDANSK, UL. STOLEMA 45/4, TEL./FAX 583030346

Nazwa opracowania

Projekt budowlano-wykonawczy przebudowy i rozbudowy kanalizacji sanitarnej i technologicznej na terenie Eko Dolina w Łężyicach gm. Wejherowo (dz. 7/60,7/61,7/44)

Nr rej. i

04/1/13

Datum

19.10.2013

Projektował

mgr inż. Bożena Korczak

upr.19/Gd/96

Projektował

Skalę

1:100

Sprawdził

mgr inż. Piotr Korczak

upr.116/Gd/00

Nr rys. i

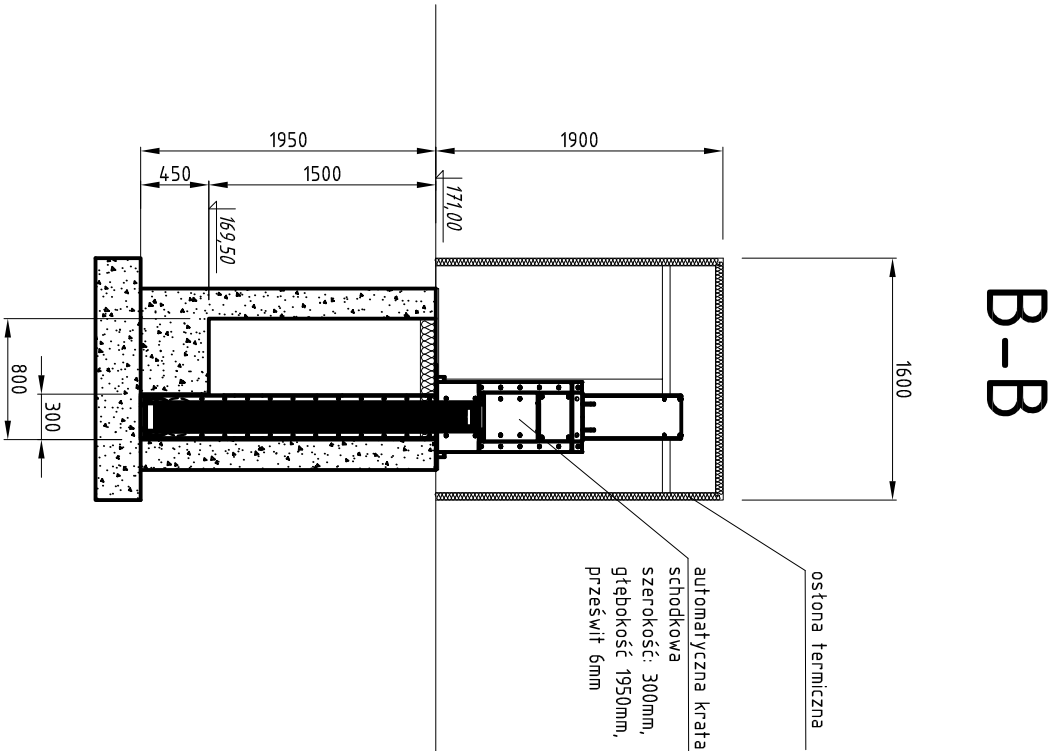
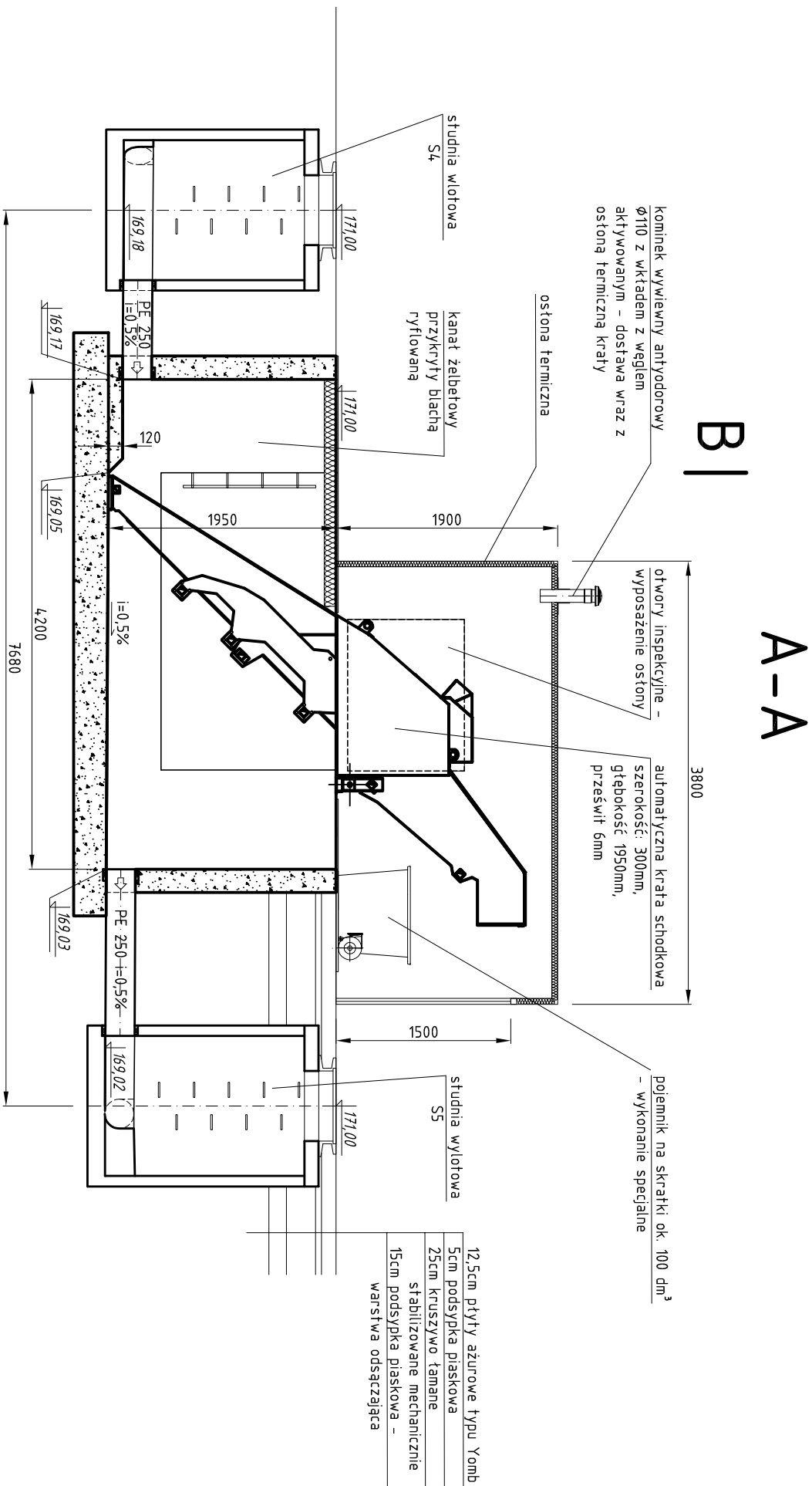
1:200

Nazwa rys. i

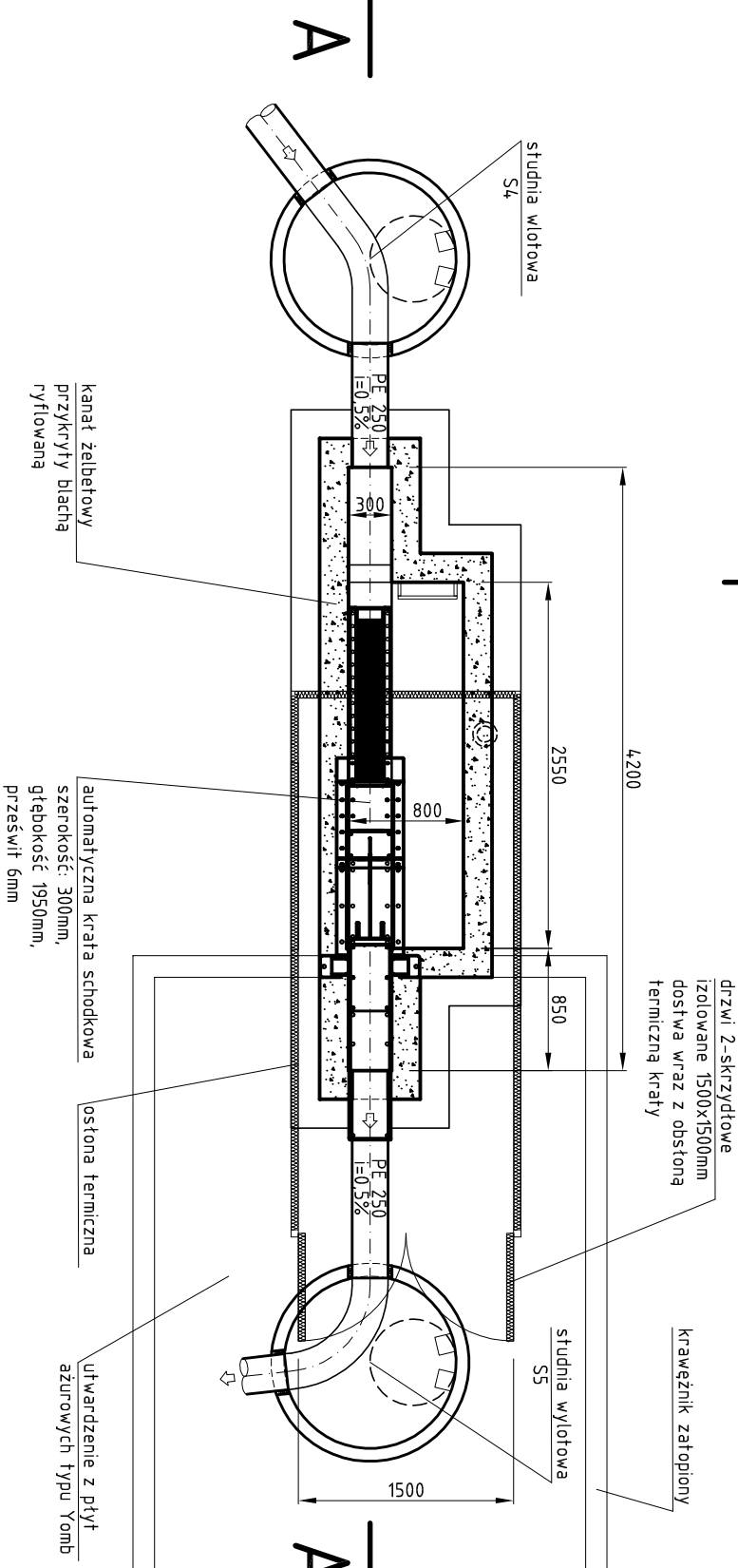
PRZEBUDOWA KANALIZACJI

– PROFIL

4

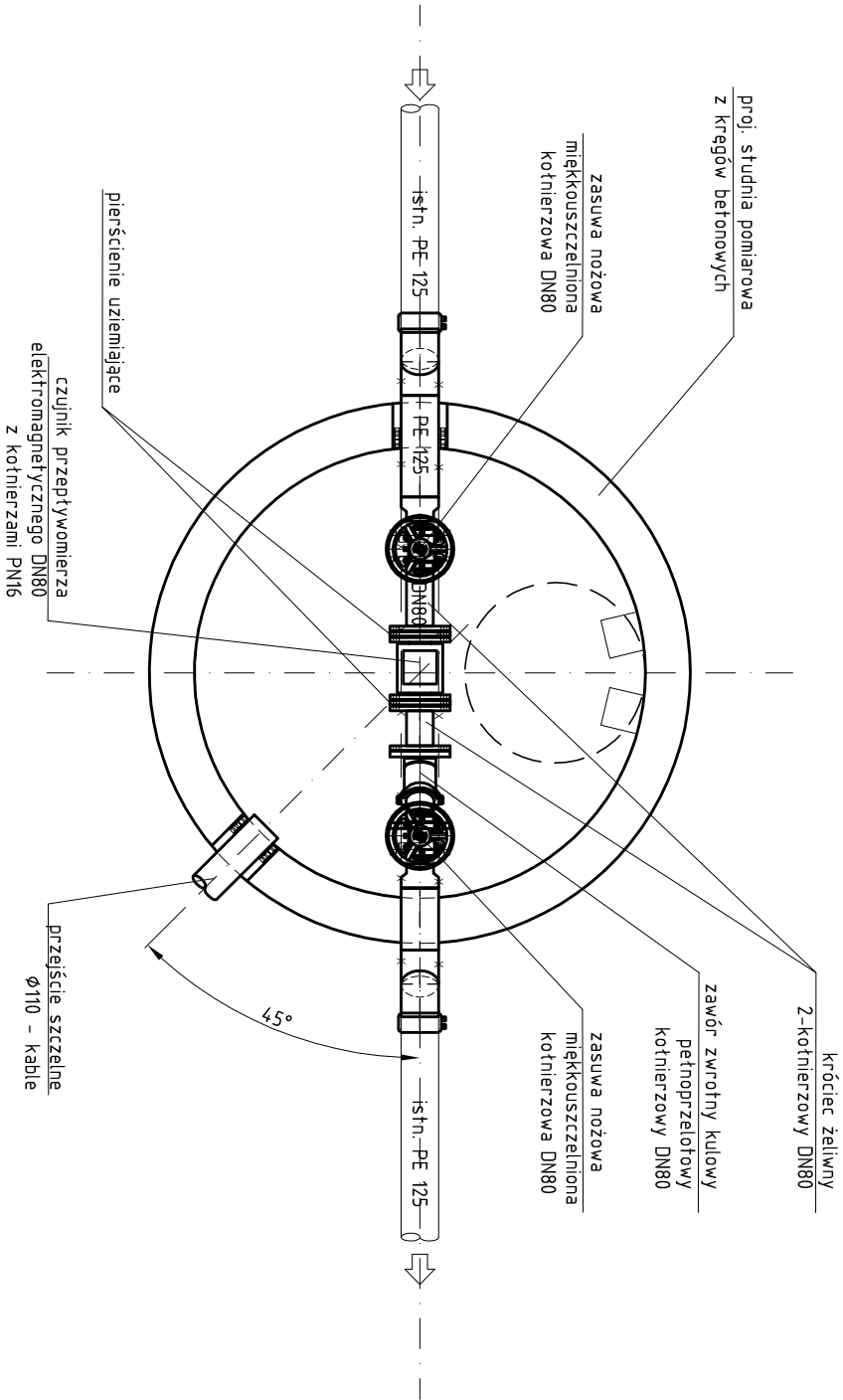
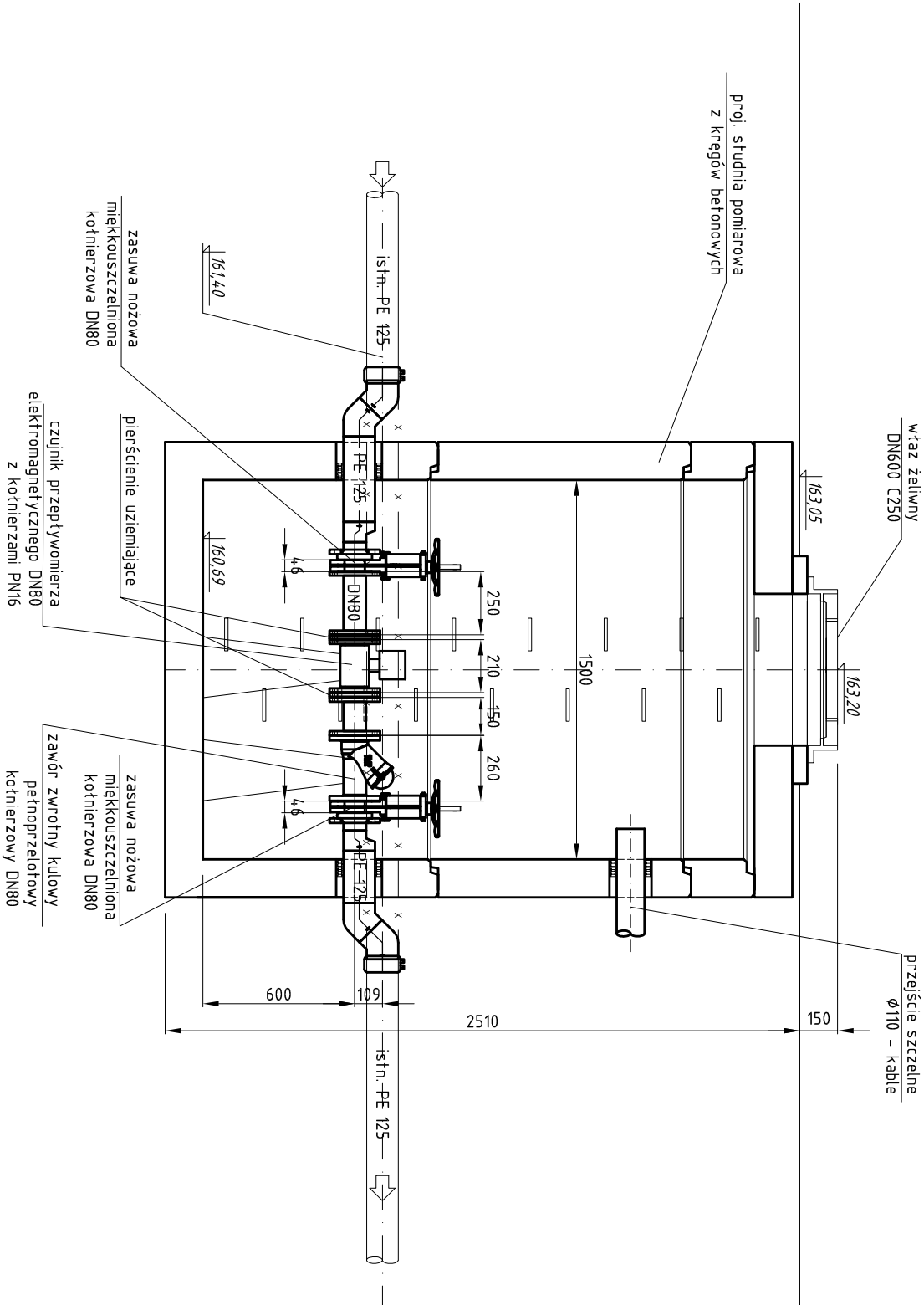



B|



- UWAGI:
- szczegóły konstrukcji kanatu wg odrębnego opracowania,
 - wymiary i konstrukcja obudowy oraz pojemnika na skratki muszą umożliwić wyciągnięcie pojemnika bez konieczności wchodzenia do wnętrza obudowy,
 - wymiary osłony termicznej kraty, otwory inspekcyjne oraz dodatkowe wyposażenie należy dostosować do wymogów producenta urządzenia

KORTOTAL <small>PRZEDSIĘBIORSTWO TECHNICZNE "KORTOTAL"</small> 80-177 GIĄNSK, UL. STOLEMA 43/4, TEL./FAX 583030346				Nr rej. i 04/1/13	
Nazwa opracowania: Projekt budowlano–wykonawczy przebudowy i rozbudowy kanalizacji sanitarnej i technologicznej na terenie Eko Dolina w Łężyicach gm. Wejherowo (dz. 7/60,7/61,7/44)				Datum	
Projektował: mgr inż. Bożena Korczak upr.19/Gd/96				19.10.2013	
Sprawdził: mgr inż. Piotr Korczak upr.116/Gd/00				Skala	
KRATA MECHANICZNA – RZUT I PRZEKROJE				Nr rys. i 1:50	
Nazwa rys. i				5	



<div><div>KORTOTAL</div><div>PRZEDSIĘBIORSTWO TECHNICZNE "KORTOTAL"</div><div>80-177 GDAŃSK, UL. STOLEMA 45/4, TEL./FAX 583030346</div></div> <div></div>		Nazwa opracowania Projekt budowlano-wykonawczy przebudowy i rozbudowy kanalizacji sanitarnej i technologicznej na terenie Eko Dolina w Łężyicach gm. Wejherowo (dz. 7/60,7/61,7/44)		Nr rej. i 04/1/13	
Projektanci mgr inż. Bożena Korczakupr.19/Gd/96		Projektant mgr inż. Piotr Korczak upr.116/Gd/00		Data 19.10.2013	
Sprawdził mgr inż. Piotr Korczak		upr.116/Gd/00		Skala 1:25	
STUDNIA POMIAROWA - RZUT I PRZEKRÓJ		Nr rys. i 6			
Nazwa rys. i					